

The background features a wood grain texture in shades of brown and orange, with a blue gradient on the left side. The text is overlaid on this background.

WAR FOR TALENTS

Der öffentliche Arbeitgeber

Jungbürgermeister:innentreffen, 30.09.2022

Günter Toth, Cornelia Schwaminger, Sandra Donhauser

BDO

WAR FOR TALENTS - WOHER KOMMT ER UND WAS BEDEUTET DAS?



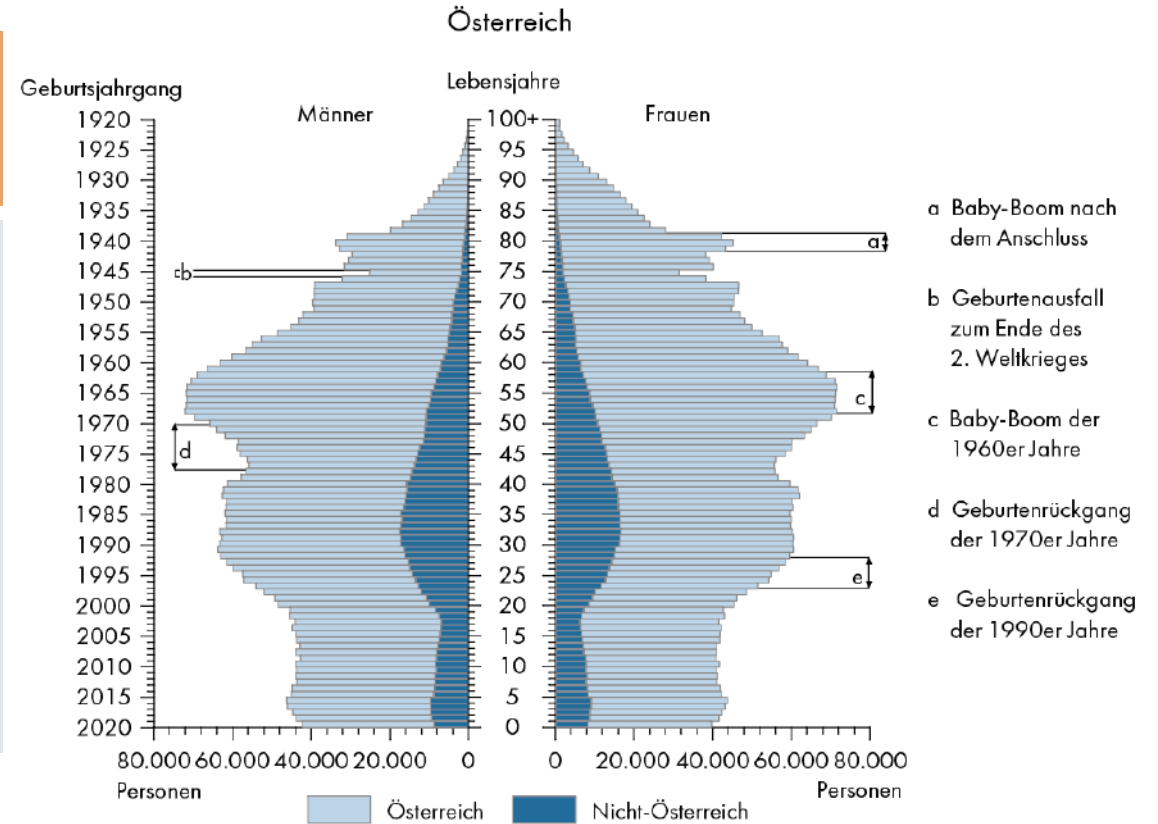
Arbeitskräftemangel führt zu zunehmendem Konkurrenzkampf um den Nachwuchs & die geeignetsten Mitarbeiter:innen

GRÜNDE

Woher kommt der aktuelle Arbeitskräftemangel?

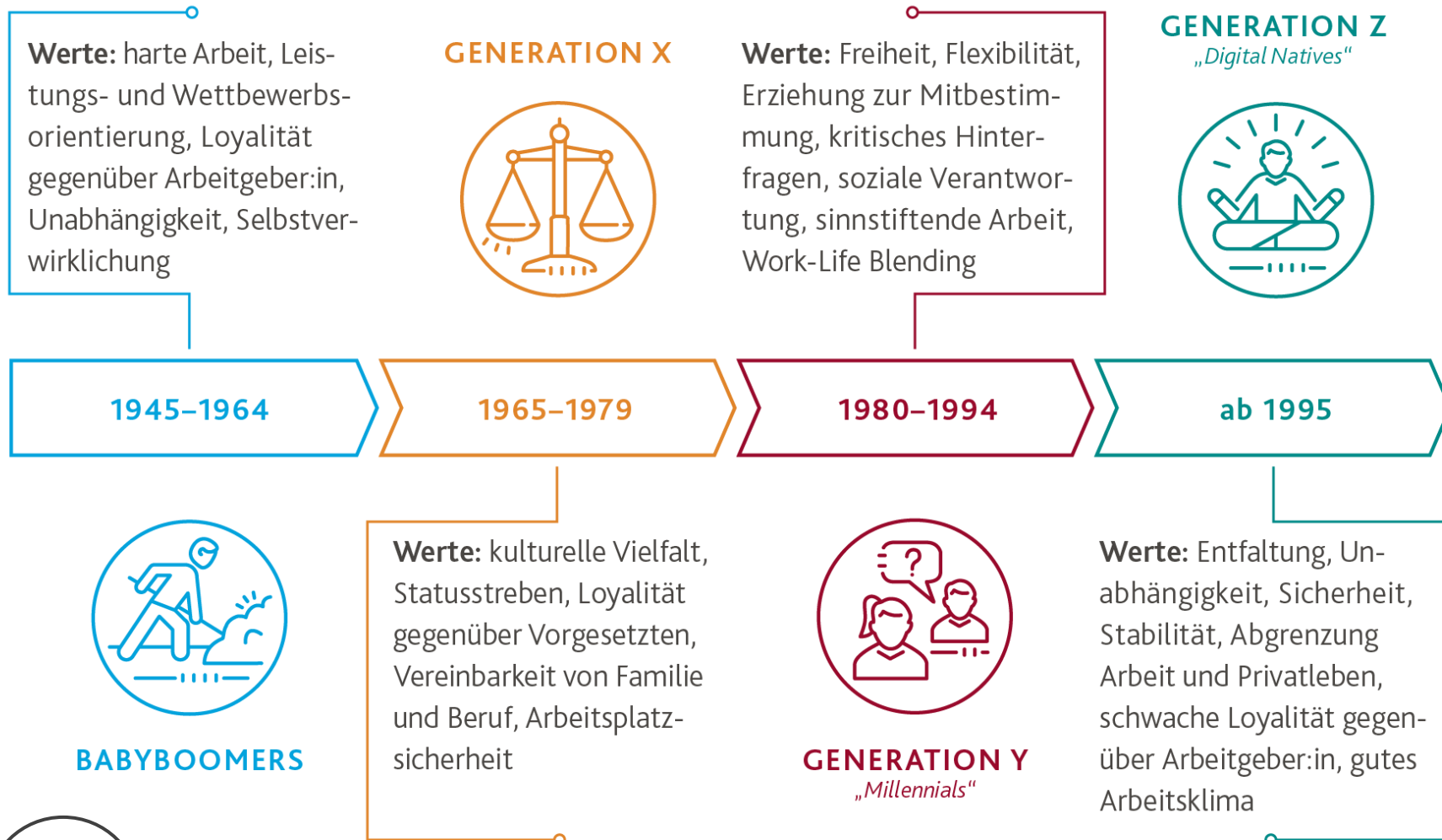
- ▶ **DEMOGRAFISCHER WANDEL**
älter werdende Gesellschaft und gesunkene Geburtenrate
- ▶ **AUFSCHWUNG DER ÖSTERREICHISCHEN WIRTSCHAFT**
große Nachfrage nach Arbeitskräften
- ▶ **WERTEWANDEL**
„Generation Z“
- ▶ **Verstärkung durch COVID-PANDEMIE**
Mangel an ausländischen Arbeitskräften

Bevölkerungspyramide am 1.1.2021 nach Staatsangehörigkeit



Q: STATISTIK AUSTRIA, Statistik des Bevölkerungsstandes. Erstellt am 27.05.2021.

WERTEWANDEL ÜBER DIE GENERATIONEN HINWEG



Je nach Lebensphase variieren die Bedürfnisse und Prioritäten der Mitarbeiter:innen und Bewerber:innen

WAR FOR TALENTS - WAS BEDEUTET DAS UND WOHER KOMMT ER?



Arbeitskräftemangel führt zu zunehmendem Konkurrenzkampf um den Nachwuchs & die geeignetsten Mitarbeiter:innen

GRÜNDE

Woher kommt der aktuelle Arbeitskräftemangel?

- ▶ **DEMOGRAFISCHER WANDEL**
älter werdende Gesellschaft und gesunkene Geburtenrate
- ▶ **AUFSCHWUNG DER ÖSTERREICHISCHEN WIRTSCHAFT**
große Nachfrage nach Arbeitskräften
- ▶ **WERTEWANDEL**
„Generation Z“
- ▶ **Verstärkung durch COVID-PANDEMIE**
Mangel an ausländischen Arbeitskräften

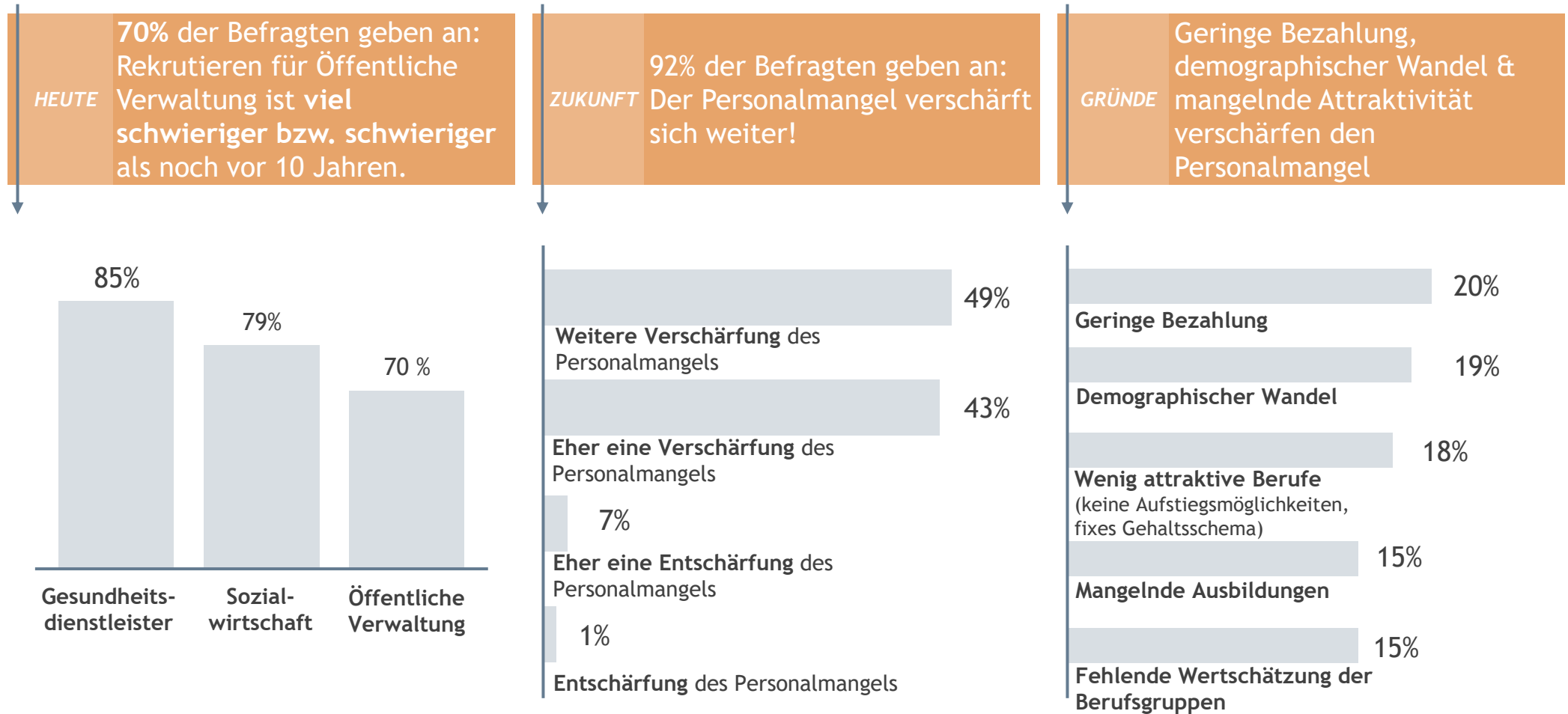


FOLGEN

Was bedeutet der Arbeitskräftemangel für uns?

- ▶ Schwierigkeiten bei der Suche nach geeignetem Personal - andere Hebel rücken in den Vordergrund
- ▶ Entscheidungsmacht wandert zunehmend vom Arbeitgeber zu den Arbeitnehmer:innen
- ▶ Fokus Arbeitgeberattraktivität: Altbewährte Argumente (Arbeitsplatzsicherheit, sicheres Einkommen...) verlieren an Bedeutung

HERAUSFORDERUNG: WAR FOR TALENTS IM ÖFFENTLICHEN SEKTOR

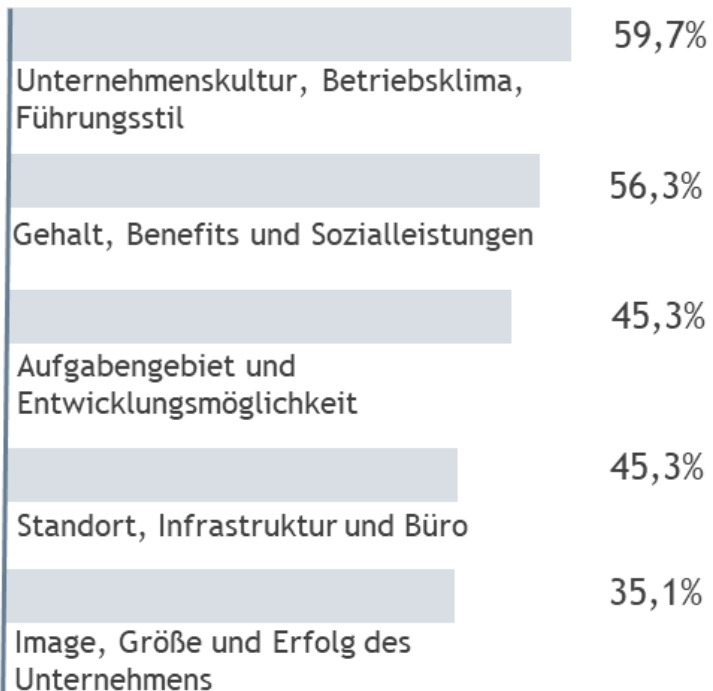


Aufgaben & Verantwortung werden vielfältiger, komplexer und umfangreicher. Oft fehlt es an adäquaten Gegenleistungen für diese Mehrleistungen. Durch einen durchdachten und zielgruppengerechten Employee Lifecycle werden Sie als Arbeitgeber attraktiv.

WIE KANN EMPLOYER BRANDING HELFEN?

Die **UNTERNEHMENSKULTUR**, das **BETRIEBSKLIMA** & der **FÜHRUNGSSTIL** sind aus Sicht der Befragten am wichtigsten für die Arbeitgeberattraktivität

Welche Bereiche beeinflussen die Arbeitgeberattraktivität am meisten? (Studie Stepstone 2019, > 1.000 Befragte zwischen 19 und 55 Jahren)



WIE KANN EMPLOYER BRANDING HELFEN?



LÖSUNG: Positionierung über eine attraktive Arbeitgebermarke

Um in der derzeitigen Marktlage Mitarbeiter:innen zu gewinnen und zu halten, muss ein Unternehmen wissen, wofür es steht. Aus der Beschäftigung mit sich selbst entsteht eine wirksame und spürbare Employer Value Proposition (EVP), die nach innen und außen authentisch gelebt wird.

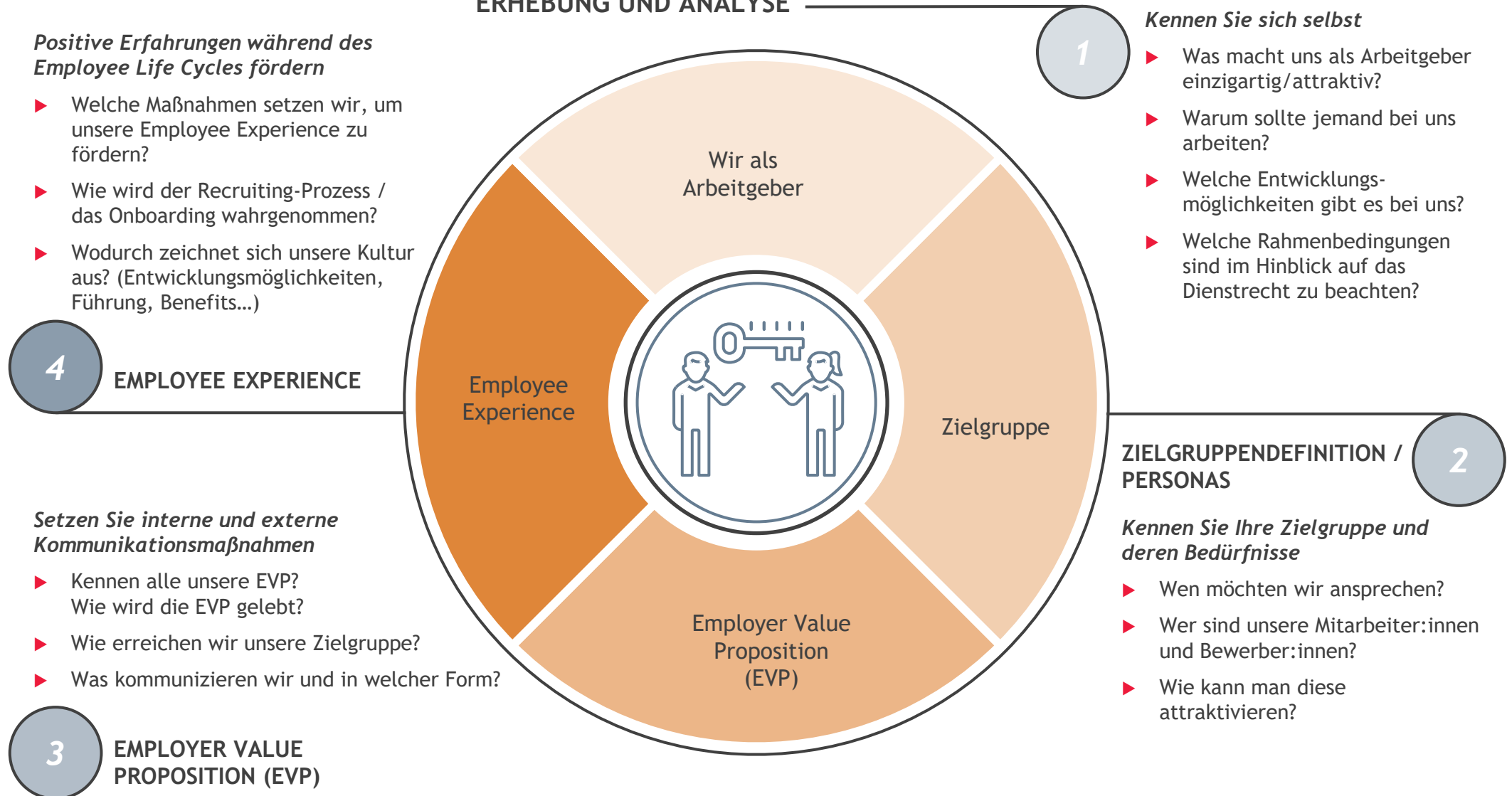
Eine attraktive Arbeitgebermarke...

- ▶ beinhaltet ein authentisches und klares Werte- und Nutzenversprechen (EVP)
- ▶ ermöglicht eine Identifizierung mit dem Unternehmen, gibt Orientierung und erleichtert dadurch Veränderungen
- ▶ hebt sich von anderen ab und macht sich einzigartig
- ▶ kommuniziert klar den eigenen Wert nach innen & nach außen



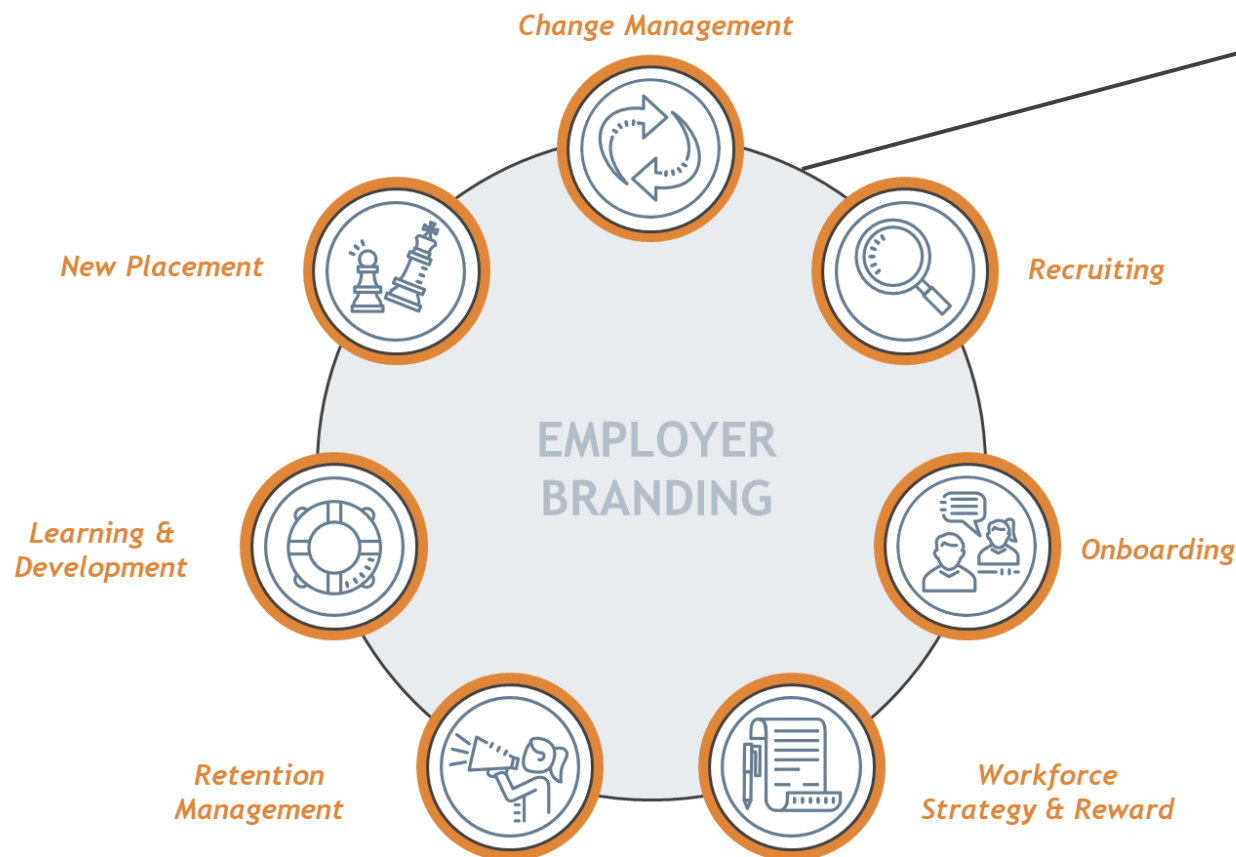
WIE KANN IHRE ARBEITGEBERMARKE GESTÄRKT WERDEN?

ERHEBUNG UND ANALYSE



DEN GANZEN EMPLOYEE LIFECYCLE MITGEDACHT

In diesen Bereichen von People & Organisation unterstützen wir Sie gerne ...



- ▶ Entwicklung einer Positionierung
- ▶ Interne & externe On- & Offline-Kampagnen zur Unterstützung der Strategie & des EVP
- ▶ Umsetzung der Personalbedarfsplanung und EB-Strategie

BEISPIELE

Wo wir im öffentlichen Bereich bereits unterstützen bzw. unterstützt haben...

- ▶ **Organisationsentwicklung Marktgemeinde Zillingdorf**
 - (Gap-)Analyse der Themen & Aufgabenfelder der Gemeinde und deren Entwicklung
 - Organisationskulturanalyse mittels Umfrage der Beschäftigten ...
- ▶ **Nachhaltige Ausrichtung der Landwirtschaftskammer Burgenland**
 - Analyse bestehender Strukturen & Prozesse und Personalstandsentwicklung
 - Konzipierung eines Zielbilds zur nachhaltigen Führung ...

WIR SIND FÜR SIE DA



in über 500 Gemeinden



mit 30 Mitarbeiter:innen im Kommunalcenter



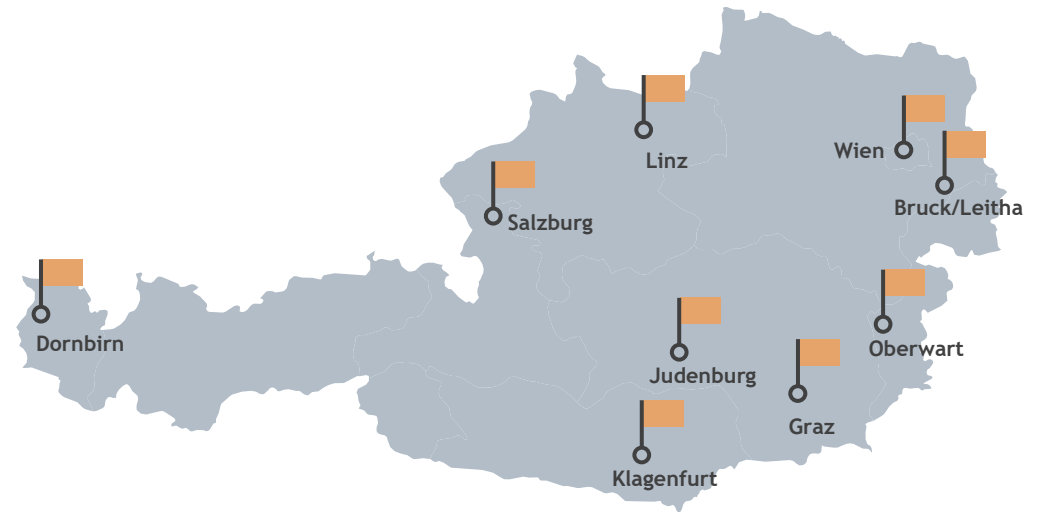
an 9 Standorten österreichweit



Ihre Ansprechperson im Kommunalbereich

Unsere Mitarbeiter:innen finden für jedes kommunale Problem wirksame und maßgeschneiderte Lösungen.

Günter Toth
Partner



Ihre Ansprechpersonen im War For Talents

Cornelia Schwaminger
Senior Managerin
Employer Branding
People & Organisation



Sandra Donhauser
Managerin
Learning & Development
People & Organisation



The background features a wood grain texture with a color gradient from dark blue on the left to bright orange on the right. The wood grain is composed of curved, wavy lines. The text is centered in the blue area.

**WE SEARCH FOR
GREATNESS.**

BDO