

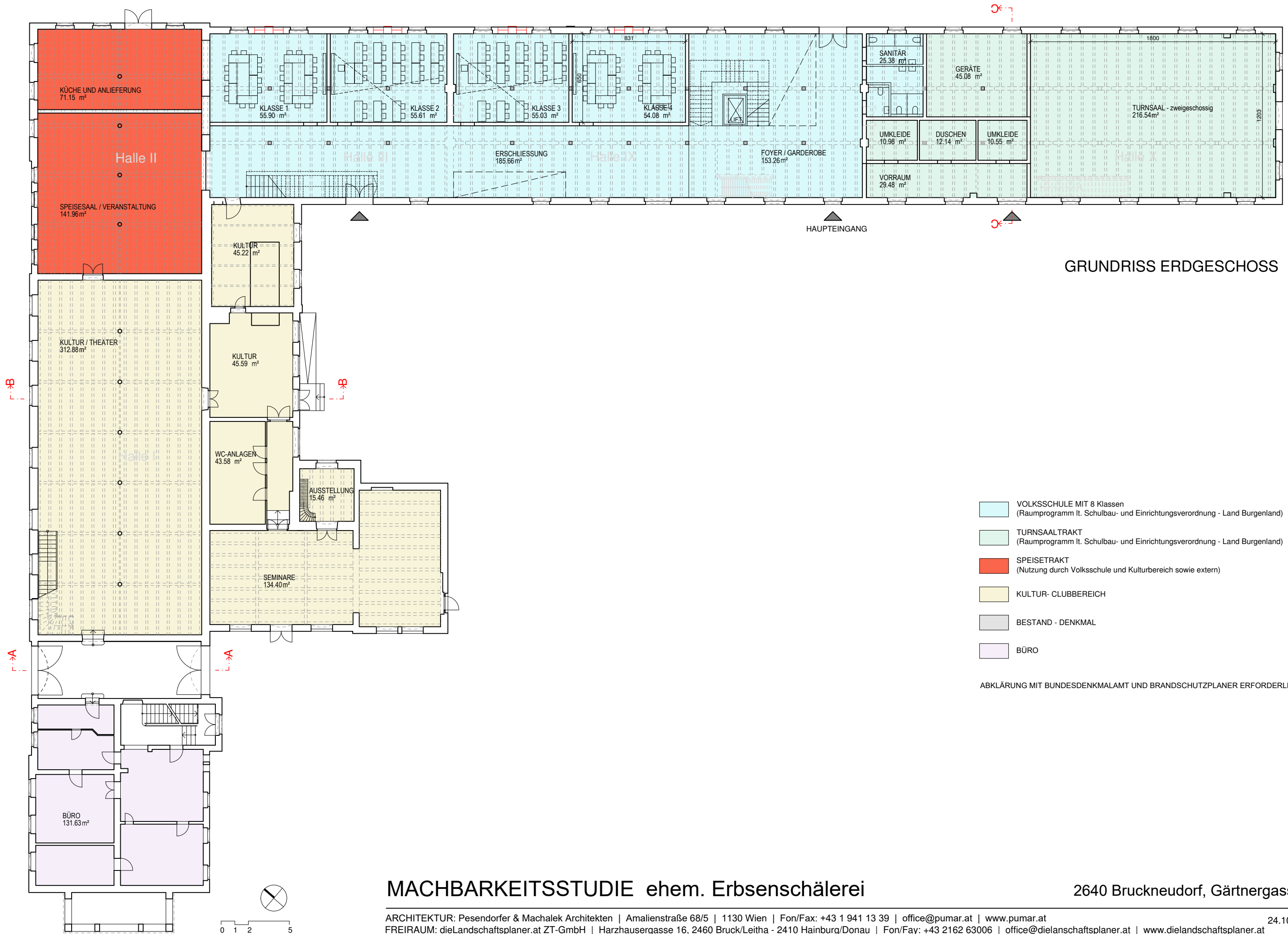


BRUCKNEUDORF "Die Erbse"

MACHBARKEITSSTUDIE

über eine Volksschule und verschiedene Kulturbereiche
in der ehemaligen Erbsenschälerei

2640 Bruckneudorf, Gärtnergasse 1

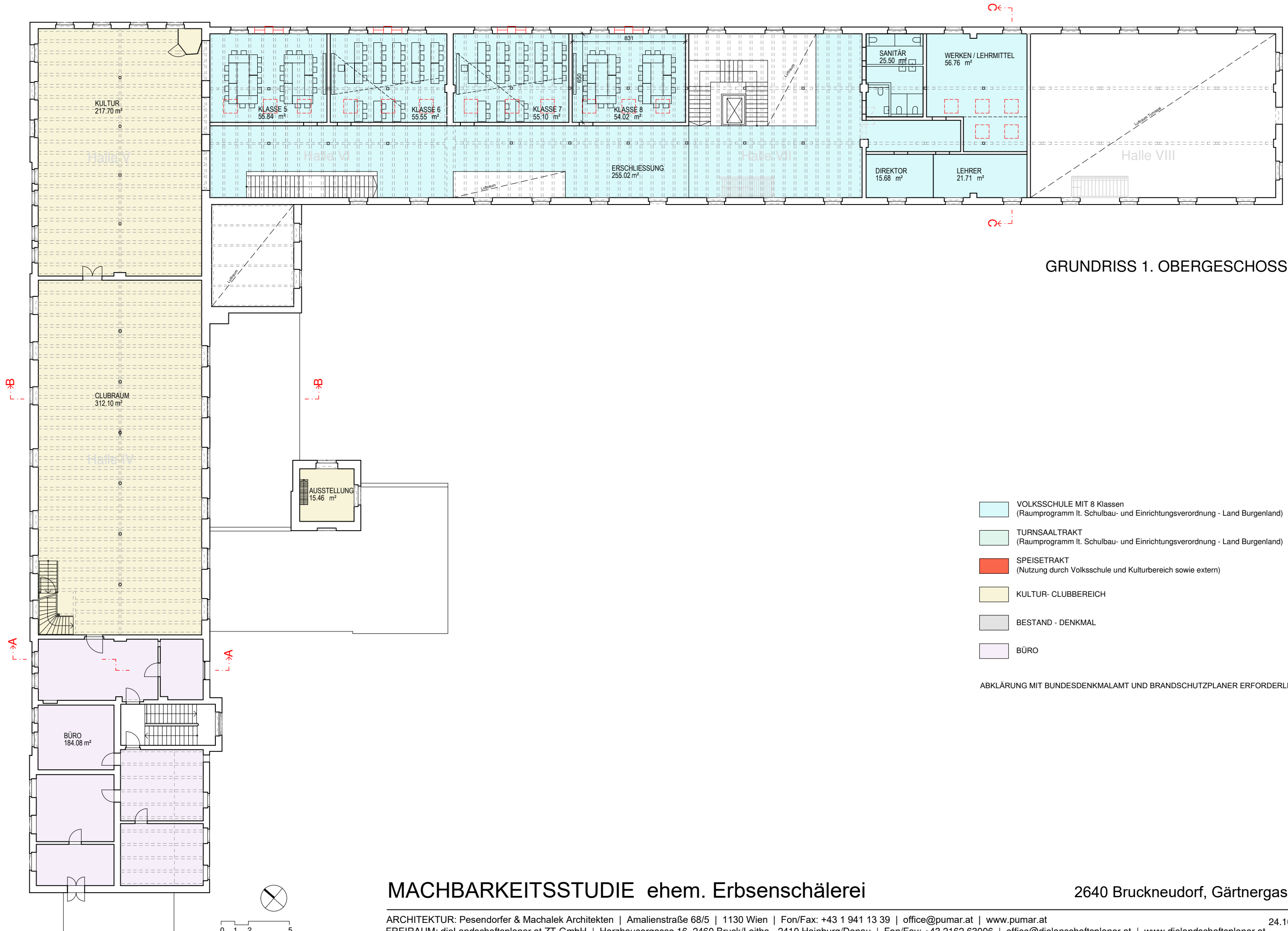


MACHBARKEITSSTUDIE ehem. Erbsenschälerei

2640 Bruckneudorf, Gärtnergasse 1

ARCHITEKTUR: Pesendorfer & Machalek Architekten | Amalienstraße 68/5 | 1130 Wien | Fon/Fax: +43 1 941 13 39 | office@pumar.at | www.pumar.at
 FREIRAUM: dieLandschaftsplaner.at ZT-GmbH | Harzhausergasse 16, 2460 Bruck/Leitha - 2410 Hainburg/Donau | Fon/Fay: +43 2162 63006 | office@dielandschaftsplaner.at | www.dielandschaftsplaner.at

24.10.2016



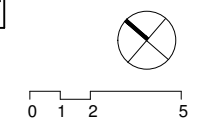
GRUNDRISS 1. OBERGESCHOSS

- VOLKSSCHULE MIT 8 Klassen
(Raumprogramm lt. Schulbau- und Einrichtungsverordnung - Land Burgenland)
- TURNSAALTRAKT
(Raumprogramm lt. Schulbau- und Einrichtungsverordnung - Land Burgenland)
- SPEISETRAKT
(Nutzung durch Volksschule und Kulturbereich sowie extern)
- KULTUR- CLUBBEREICH
- BESTAND - DENKMAL
- BÜRO

ABKLÄRUNG MIT BUNDESDENKMALAMT UND BRANDSCHUTZPLANER ERFORDERLICH

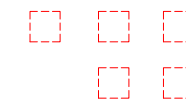
MACHBARKEITSSTUDIE ehem. Erbsenschälerei

2640 Bruckneudorf, Gärtnergasse 1

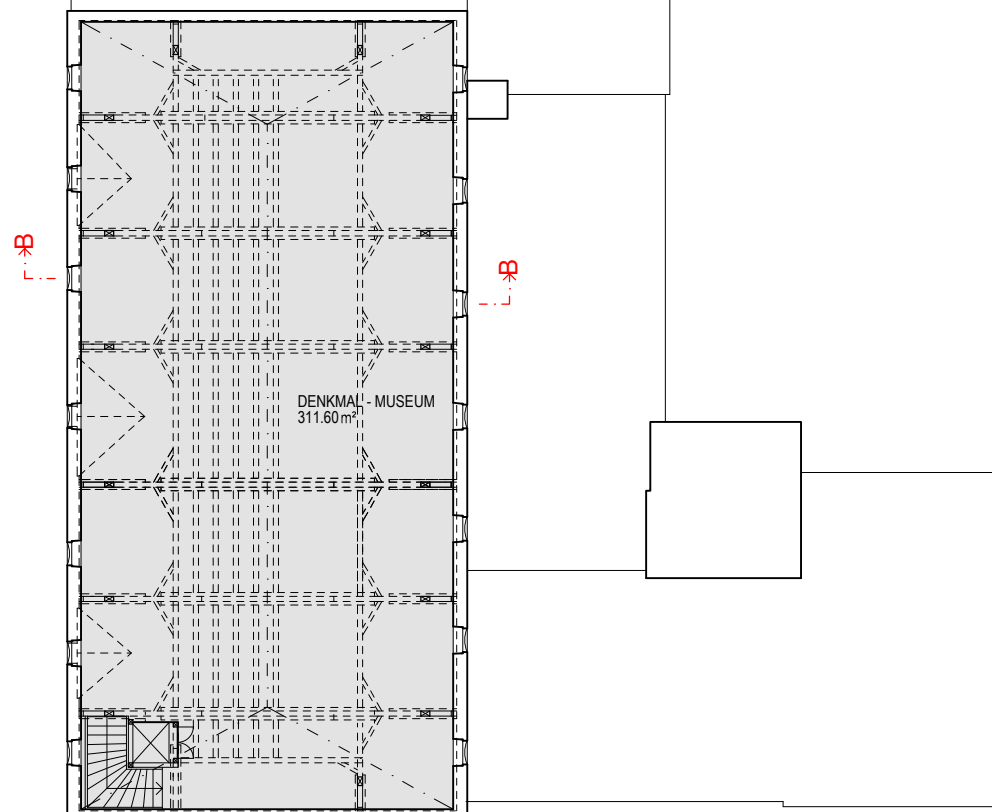


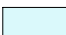


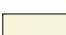




 LICHTKUPPELN ZUR ZUSÄTZLICHEN BELEUCHTUNG IN DEN KLASSENZIMMERN



GRUNDRISS DACHGESCHOSS

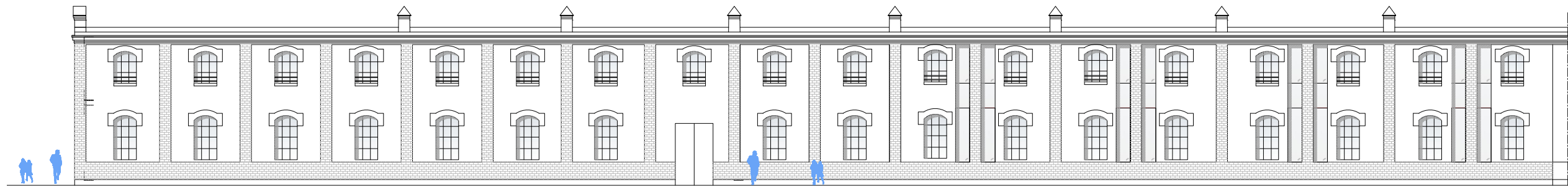


-  VOLKSSCHULE MIT 8 Klassen
 (Raumprogramm lt. Schulbau- und Einrichtungsverordnung - Land Burgenland)
-  TURNSAALTRAKT
 (Raumprogramm lt. Schulbau- und Einrichtungsverordnung - Land Burgenland)
-  SPEISETRAKT
 (Nutzung durch Volksschule und Kulturbereich sowie extern)
-  KULTUR- CLUBBEREICH
-  BESTAND - DENKMAL
-  BÜRO

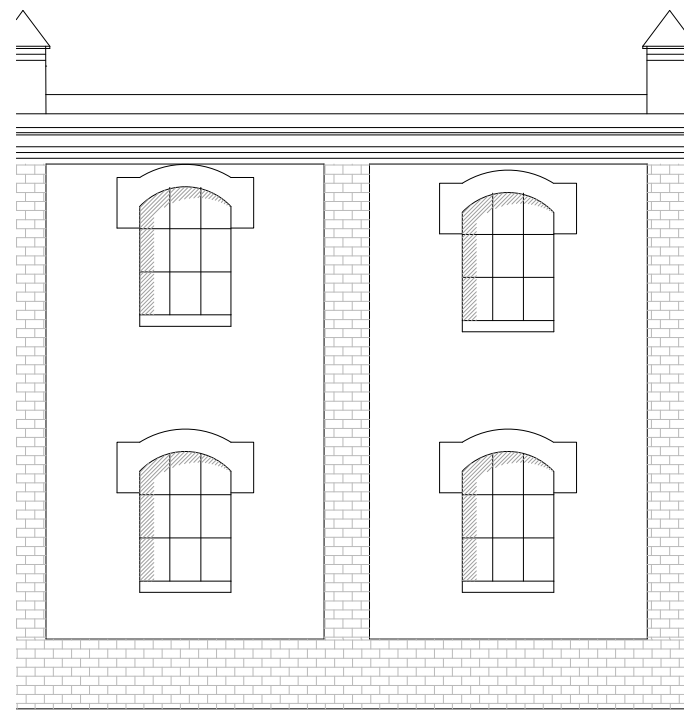
ABKLÄRUNG MIT BUNDESDENKMALAMT UND BRANDSCHUTZPLANER ERFORDERLICH

MACHBARKEITSSTUDIE ehem. Erbsenschälerei

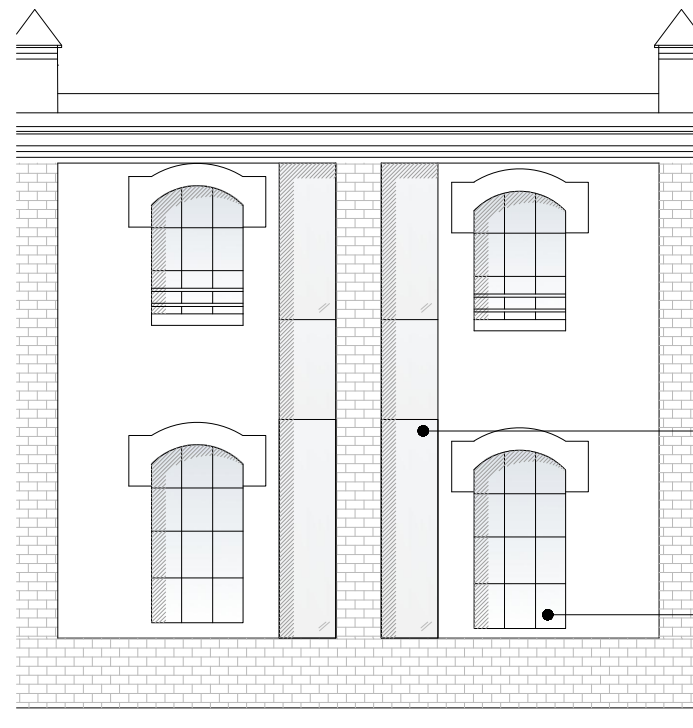
2640 Bruckneudorf, Gärtnergasse 1



ANSICHT NORD-OST SCHULE



ANSICHT BESTAND

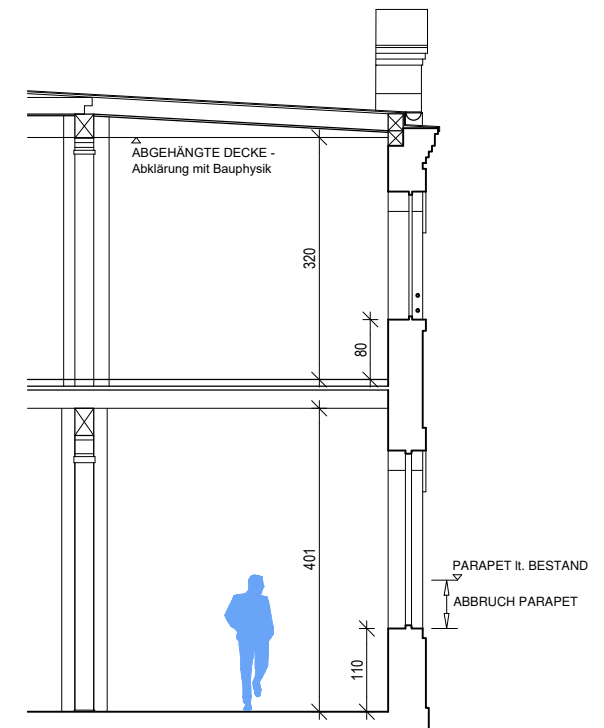


ANSICHT - Ausschnitt für eine KLASSE

EINSCHNEIDEN VON LICHTBÄNDERN

FENSTER IM ERDGESCHOSS VERLÄNGERT

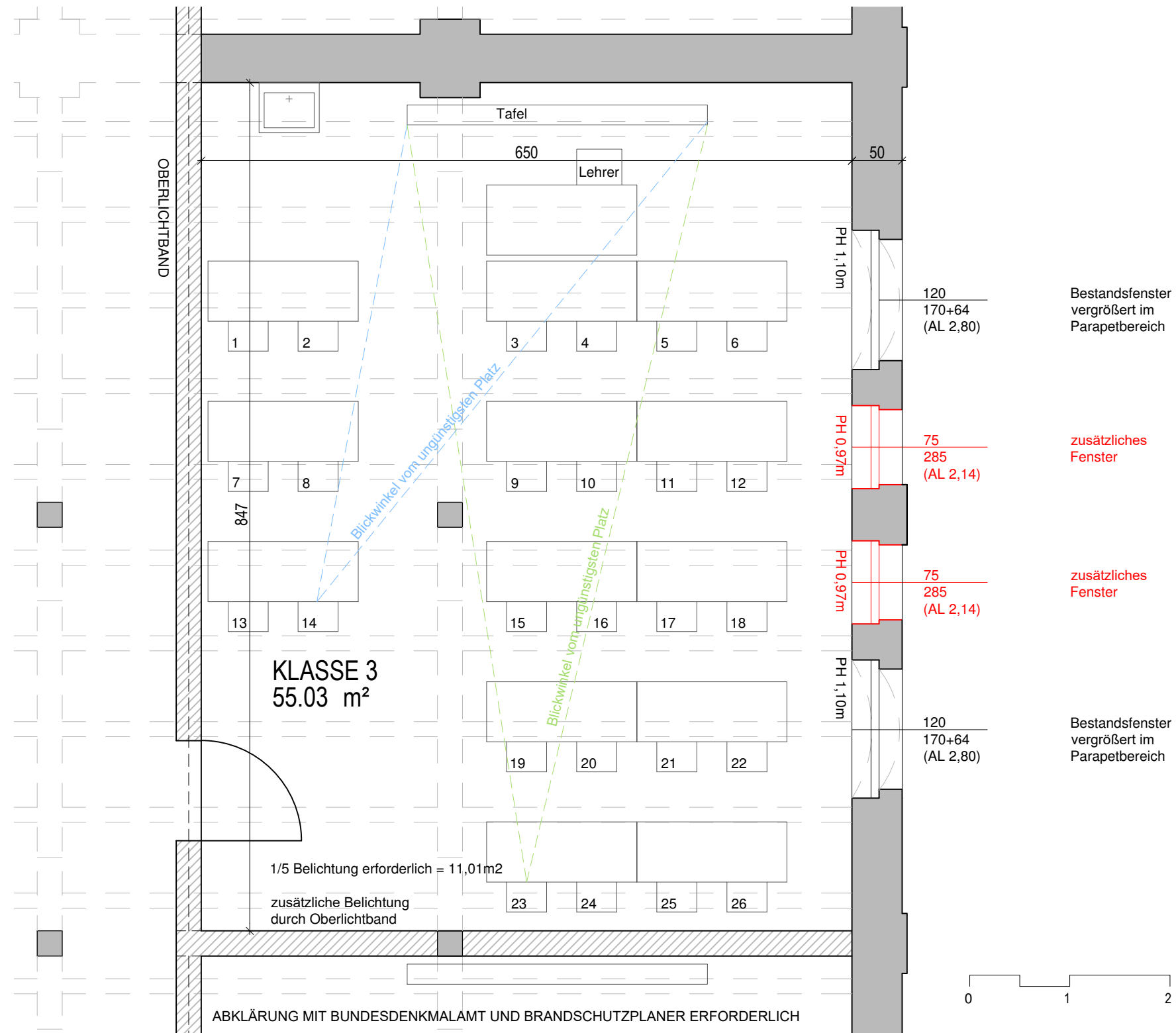
ABKLÄRUNG MIT BUNDESDENMALAMT ERFORDERLICH!



SCHNITT durch eine KLASSE

MACHBARKEITSSTUDIE ehem. Erbsenschälerei

2640 Bruckneudorf, Gärtnergasse 1



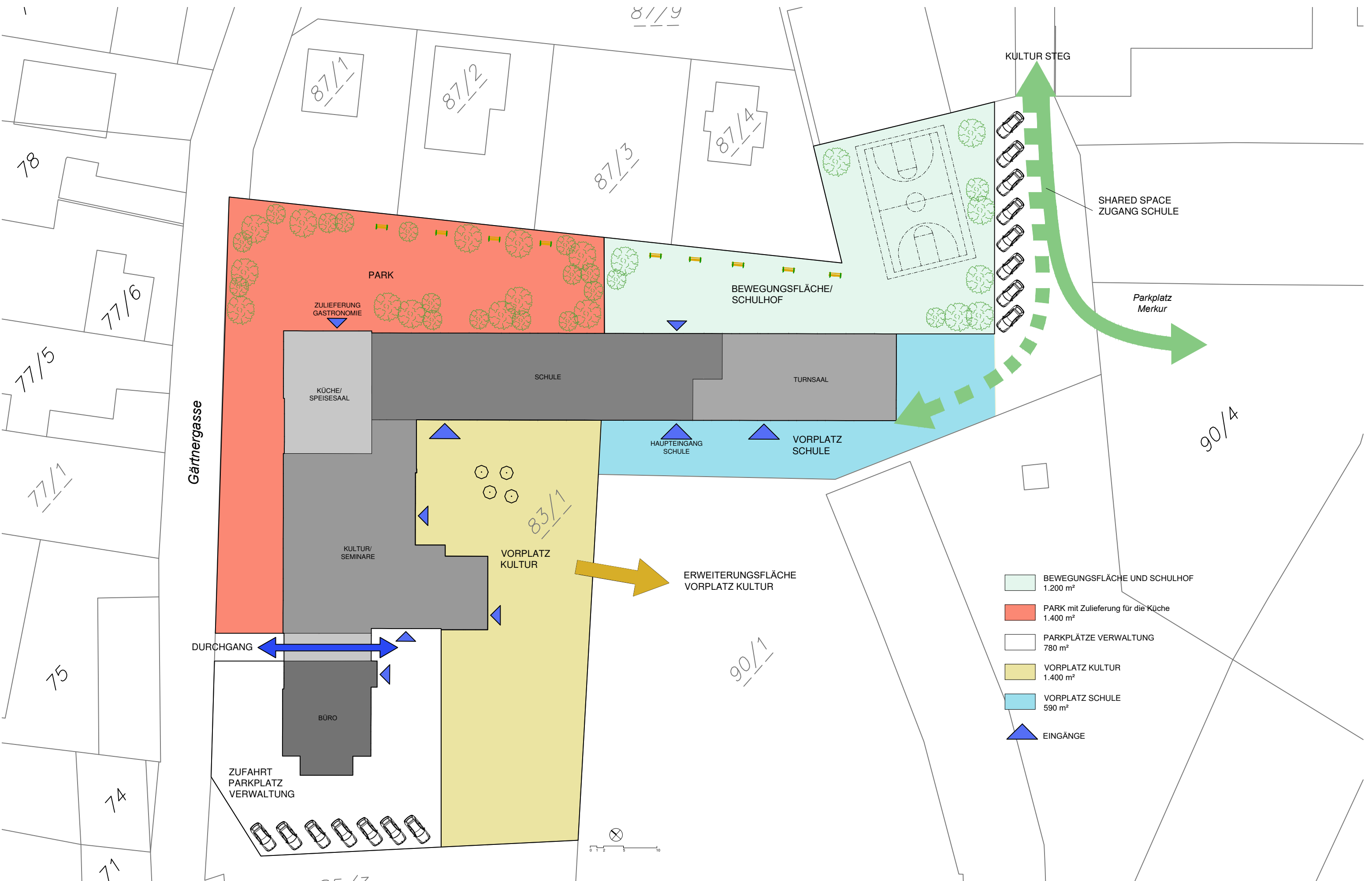
GRUNDRISS Klassen im Erdgeschoss

MACHBARKEITSSTUDIE ehem. Erbsenschälerei

2640 Bruckneudorf, Gärtnergasse 1

FLÄCHENAUFSTELLUNG

Funktion	Raum	Nutzfläche EG	Nutzfläche 1OG	Nutzfläche DG	Gesamt	
VOLKSSCHULE	Klasse 1	55,9				
	Klasse 2	55,61				
	Klasse 3	55,03				
	Klasse 4	54,08				
	Erschliessung	185,66				
	Foyer / Garderobe	153,26				
	Sanitär	25,38				
	Vorraum	29,48				
	Umkleide	10,98				
	Duschen	12,14				
	Umkleide	10,55				
	Turnsaal	216,54				
	Geräte	45,08				
	Klasse 5			55,84		
	Klasse 6			55,55		
	Klasse 7			55,1		
	Klasse 8			54,02		
	Erschliessung			255,02		
	Sanitär			25,5		
	Werken / Lehrmittel			56,76		
	Lehrer			21,71		
	Direktor			15,68		
Volksschule - Summe					1504,87	
SPEISETRAKT	Speisesaal / Veranstaltung	141,96				
	Küche und Anlieferung	71,15				
	Speisetrakt - Summe					213,11
KULTUR-CLUBBEREICH	Kultur / Theater	312,88				
	Seminare	134,4				
	Ausstellung	15,46				
	WC-Anlagen	43,58				
	Kultur	45,59				
	Kultur	45,22				
	Kultur			217,7		
	Clubraum			312,1		
	Ausstellung			15,46		
	Kultur- Clubbereich - Summe					1142,39
BÜRO	Büros	131,63				
	Büros		184,08			
	Büro - Summe					315,71
DENKMAL - MUSEUM	Denkmal			311,6		
	Denkmal - Museum - Summe					311,6
Summe gesamt					3487,68	



MACHBARKEITSSTUDIE ehem. Erbsenschälerei

2640 Bruckneudorf, Gärtnergasse 1

ARCHITEKTUR: Pesendorfer & Machalek Architekten | Amalienstraße 68/5 | 1130 Wien | Fon/Fax: +43 1 941 13 39 | office@pumar.at | www.pumar.at
 FREIRAUM: dieLandschaftsplaner.at ZT-GmbH | Harzhausergasse 16, 2460 Bruck/Leitha - 2410 Hainburg/Donau | Fon/Fay: +43 2162 63006 | office@dielandschaftsplaner.at | www.dielandschaftsplaner.at

24.10.2016